

COMMUNE DE MENTON

Porter à connaissance de l'aléa retrait-gonflement des sols argileux

Carte d'aléas

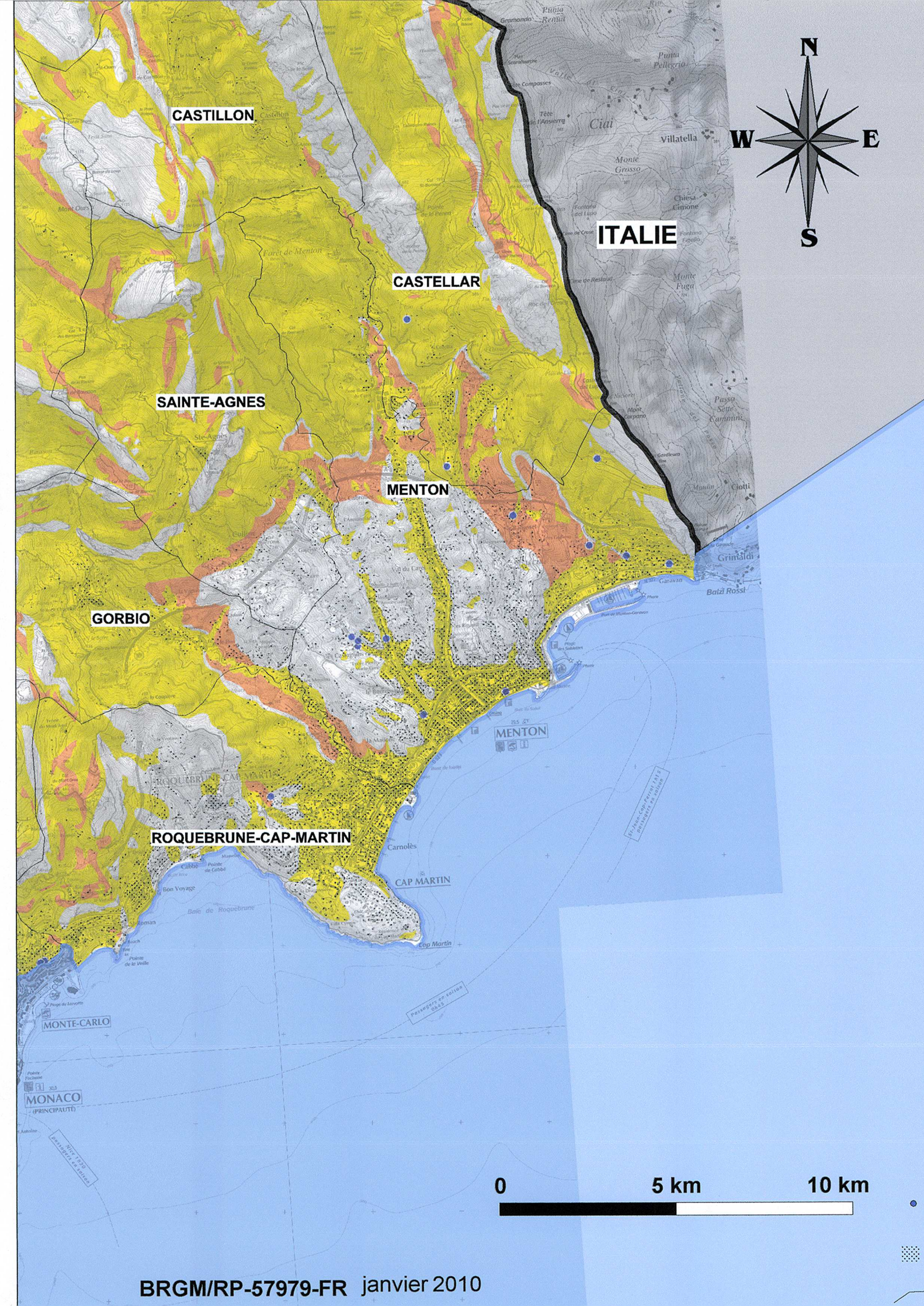
27 JAN. 2012

Pour le Préfet,
La Directrice Adjointe
du Secrétariat Général aux Affaires
Départementales
Ségolène B...

Annick RAGOT

Echelle : 1/50 000

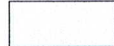
Novembre 2011






LÉGENDE

Zone d'aléa retrait-gonflement :

-  Aléa fort
-  Aléa moyen
-  Aléa faible

 Zone a priori non argileuse, non sujette au phénomène de retrait-gonflement sauf en cas de lentille ou de placage argileux local non repéré sur les cartes géologiques actuelles

-  Sinistre attribué au retrait-gonflement des argiles
-  Zones bâties (données BD-Topo IGN ©)
-  Limite de commune

0 5 km 10 km